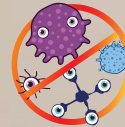


CONCEALED DUCT TYPE : 13,000 - 40,000 BTU/HR



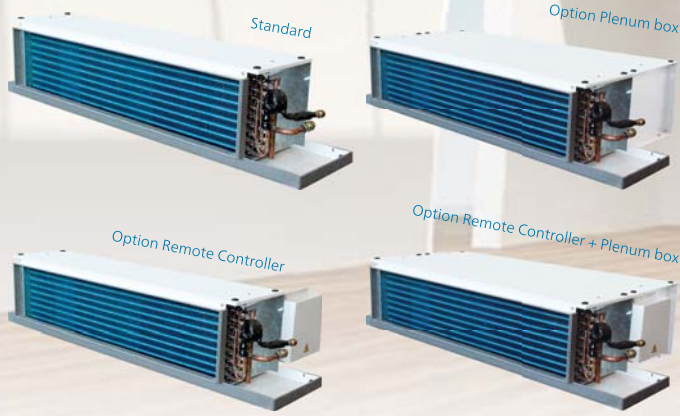
ดูแล บำรุงรักษาง่าย
ประหยัดเวลา ลดค่าใช้จ่าย



TASAKI Cold Plasma ช่วยยับยั้ง
เชื้อโรคในอากาศ ลดกลิ่นไม่พึงประสงค์
เพื่ออากาศบริสุทธิ์ และสุขภาพที่ดีกว่า
(Option)



ตัวถังเหล็กผ่านการ Galvanized Iron
และเคลือบด้วยสีฝุ่น Polyester เพื่อเพิ่ม
ความทนทานต่อสภาพอากาศ มลภาวะ
และยืดอายุการใช้งานได้นานกว่า



เครื่องปรับอากาศ ทาซากิ ตอบโจทย์ทุกไลฟ์สไตล์
ความเป็นคุณ ด้วยดีไซน์ที่ทันสมัย รูปทรงสวยงาม
พร้อมคุณสมบัติเหนือความคาดหมายที่เราคิดค้น
มาเพื่อคุณโดยเฉพาะ

- HIGH EER ประหยัดไฟสูงสุด เบอร์ 5
- TIS NO.1155-2557 / NO.2134-2553 มาตรฐานผลิตภัณฑ์อุตสาหกรรม (มอก.) 1155-2557 และ 2134-2553
- FULLY FAMILY OF CONCEALED MODELS - AVAILABLE IN CAPACITIES RANGE FROM 13,000 - 40,000 BTU/HR.
- เครื่องปรับอากาศชนิดซ่อนในฝ้า มีขนาดทำความเย็นให้เลือกทุกรุ่นตั้งแต่ 13,000 - 40,000 บีทียู/ชั่วโมง
- QUIET OPERATION ทำงานเงียบ
- RELIABLE BLOWER AND EFFICIENT PERMANENT SPLIT CAPACITOR MOTOR พัดลมและมอเตอร์พัดลมประสิทธิภาพสูง ชนิดสปลิทคาปาซิเตอร์
- HIGH EFFICIENT HEAT TRANSFER SURFACE WITH COPPER TUBE COIL แผงคอยล์เย็นชนิดท่อทองแดงที่มีประสิทธิภาพการส่งถ่ายความร้อนสูง
- COMPACT DESIGN FOR EASY INSTALLATION AND LOW MAINTENANCE COST ออกแบบให้ขนาดกะทัดรัด ติดตั้งและบำรุงรักษาง่าย ช่วยลดค่าใช้จ่าย
- INSULATED DRAIN PAN ถาดน้ำทิ้งหุ้มฉนวนเพื่อป้องกันน้ำเกาะ

R-410A
REFRIGERANT

REMOTE CONTROLLER
แบบมีสายรุ่น DT08
(Option)

REMOTE CONTROLLER
แบบไร้สายรุ่น LCD 5.2
(Option)



ISO 9001 : 2015
OHSAS 18001 : 2007

ISO 14001 : 2004
ISO/IEC 17025 : 2005

FCDE-B SERIES

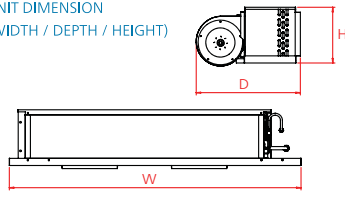
Standard

- อุปกรณ์รับน้ำยาแบบ Capillary tube
- ฟิล์มไนโตรเจน
- จุดต่อท่อทองแดงแบบ Flare nuts
- แผงรับเหล็ก Galvanized Iron เคลือบด้วยสีฝุ่น Polyester
- ฟิล์มน้ำยา R-410a เต็มระบบ (Fully Charged)

Option

- Remote controller แบบไร้สายรุ่น LCD 5.2
- Remote controller แบบมีสายรุ่น DT08
- TASAKI COLD PLASMA
- แผงฟอกอากาศ (Air Purifier)
- Plenum box (Nylon Filter / Aluminum Filter)

UNIT DIMENSION (WIDTH / DEPTH / HEIGHT)



CONDENSING UNIT

- Magnetic
- Service valve
- Filter drier



SPECIFICATIONS STANDARD

UNIT MODEL รุ่น	FAN COIL UNIT ชุดปรับอากาศเย็น														
	CONDENSING UNIT ชุดระบายความร้อน														
	FCDE13B-AD2	FCDE19B-AD2	FCDE25B-AD2	FCDE28B-AD2	FCDE28B-AD2	FCDE30B-AD2	FCDE30B-AD2	FCDE33B-AD2	FCDE33B-AD2	FCDE36B-AD2	FCDE36B-AD2	FCDE40B-AD2	FCDE40B-AD2		
NOMINAL AIR FLOW ปริมาณลม	CFM	400	600	800	800	800	1,200	1,200	1,600	1,600	1,600	1,600	1,600		
POWER SOURCE ระบบไฟฟ้า	V/PH/Hz	220/1/50	220/1/50	220/1/50	220/1/50	380/3/50	220/1/50	380/3/50	220/1/50	380/3/50	220/1/50	380/3/50	220/1/50	380/3/50	
SEER ประสิทธิภาพ															
NOMINAL COOLING CAPACITY ปริมาณความเย็น	BTU/HR	13,301	19,097	25,239	28,293	28,310	30,355	30,333	33,426	33,416	36,828	36,815	40,222	40,240	
POWER INPUT กำลังไฟฟ้า	WATT	1,092	1,573	2,067	2,412	2,385	2,579	2,564	2,816	2,808	3,121	3,112	3,400	3,390	
SEASONAL ENERGY EFFICIENCY RATIO (SEER) อัตราส่วนประสิทธิภาพตามฤดูกาล	BTU/HR/WATT	12.93	12.89	12.96	12.45	12.60	12.49	12.56	12.60	12.63	12.53	12.56	12.56	12.60	
เกน. TIS. NO. 1155-2557 / NO. 2134-2553															
MATCHING COOLING CAPACITY ปริมาณความเย็น	WATT	3,900	5,600	7,400	8,300	8,300	8,900	8,900	9,800	9,800	10,800	10,800	11,800	11,800	
POWER INPUT กำลังไฟฟ้า	WATT	1,092	1,573	2,067	2,412	2,385	2,579	2,564	2,816	2,808	3,121	3,112	3,400	3,390	
ENERGY EFFICIENCY RATIO (EER) อัตราส่วนประสิทธิภาพ	WATT/WATT	3.57	3.56	3.58	3.44	3.48	3.45	3.47	3.48	3.49	3.46	3.47	3.47	3.48	
FAN COIL UNIT	COIL ชนิดคอยล์เย็น	TYPE ALUMINIUM COATED LOUVER FIN & INNERGROOVED COPPER TUBE ฟิล์มอลูมิเนียมเคลือบหรือสแตนเลส													
	FAN ชนิดพัดลม	TYPE FORWARD CURVE CENTRIFUGAL BLOWER ใบพัดทรงเหวี่ยงชนิดถนบกหรือถนบก													
	QUANTITY จำนวน	EA.	2	2	4	4	4	4	4	4	4	4	4	4	4
	MOTOR ชนิดมอเตอร์พัดลม	TYPE PERMANENT SPLIT CAPACITOR WITH INTERNAL OVERLOAD มอเตอร์ที่มีการนำขั้วต่อรีเลย์หรือมอเตอร์โหลด													
	NOMINAL POWER OUTPUT กำลังไฟฟ้า	WATT	54	54	66	66	66	66	66	54	54	54	54	54	54
	FULL LOAD AMP. กระแสเต็มพิกัด	A.	0.6	0.6	0.59	0.59	0.59	0.59	0.59	0.6	0.6	0.6	0.6	0.6	0.6
	QUANTITY จำนวน	EA.	1	1	1	1	1	1	1	2	2	2	2	2	2
UNIT DIMENSION (WIDTH / DEPTH / HEIGHT) ขนาดเครื่อง (กว้าง / ลึก / สูง)	(mm.)	974/470/273	974/470/273	1,275/470/273	1,275/470/273	1,275/470/273	1,275/470/273	1,275/470/273	1,734/470/273	1,734/470/273	1,734/470/273	1,734/470/273	1,734/470/273	1,734/470/273	
UNIT WEIGHT น้ำหนักเครื่อง	KG.	22	26	30	34	34	34	34	38	38	38	38	38	38	
CONDENSING UNIT	COMPRESSOR ชนิดคอมเพรสเซอร์	TYPE ROTARY ROTARY ROTARY ROTARY ROTARY ROTARY ROTARY ROTARY ROTARY ROTARY ROTARY ROTARY ROTARY													
	POWER INPUT กำลังไฟฟ้า	kW.	1.11	1.50	2.00	2.10	2.65	2.66	2.65	2.80	2.73	3.13	3.05	3.43	3.30
	RLA พิกัดกระแสไฟฟ้า	AMP.	5.20	7.10	9.20	11.40	4.70	12.30	4.70	13.10	4.70	14.70	5.40	16.10	5.70
	CONDENSER COIL แผงคอยล์ระบายความร้อน	TYPE ALUMINIUM CORRUGATE FINS & COPPER INNERGROOVED TUBE ฟิล์มอลูมิเนียมเคลือบหรือสแตนเลส													
	FAN ชนิดพัดลม	TYPE PROPELLER ALUMINIUM ใบพัดอลูมิเนียม													
	MOTOR ชนิดมอเตอร์พัดลม	TYPE PERMANENT SPLIT CAPACITOR WITH INTERNAL OVERLOAD มอเตอร์ที่มีการนำขั้วต่อรีเลย์หรือมอเตอร์โหลด													
	POWER OUTPUT กำลังไฟฟ้า	WATT	47	47	89	89	89	89	89	89	89	89	89	47	47
	RLA พิกัดกระแสไฟฟ้า	AMP.	0.40	0.40	0.67	0.67	0.67	0.67	0.67	0.67	0.67	0.67	0.67	0.40	0.40
	QUANTITY จำนวน	EA.	1	1	1	1	1	1	1	1	1	1	1	2	2
	UNIT DIMENSION (WIDTH / DEPTH / HEIGHT) ขนาดเครื่อง (กว้าง / ลึก / สูง)	(mm.)	820/330/560	920/377/616	1,040/427/710	1,040/427/710	1,040/427/710	1,040/427/710	1,040/427/710	1,040/427/965	1,040/427/965	1,040/427/965	1,040/427/965	1,052/427/1,176	1,052/427/1,176
UNIT WEIGHT น้ำหนัก	KG.	43	56	70	70	70	77.5	77.5	78	78	78	78	102	102	
REFRIGERANT ชนิดน้ำยา		R-410a	R-410a	R-410a	R-410a	R-410a	R-410a	R-410a	R-410a	R-410a	R-410a	R-410a	R-410a	R-410a	
METERING DEVICE อุปกรณ์ปรับปริมาณน้ำยา	TYPE	CAPILLARY TUBE แบบถั่ว													
CONNECTION ฝั่ง	SUCTION ท่อเข้าด้านดูด	inch OD.	1/2	1/2	5/8	5/8	5/8	5/8	5/8	5/8	5/8	5/8	5/8	5/8	
	LIQUID ท่อน้ำยาเหลว	inch OD.	1/4	1/4	3/8	3/8	3/8	3/8	3/8	3/8	3/8	3/8	3/8	3/8	
	DRAIN ท่อน้ำทิ้ง	inch OD.	3/4	3/4	3/4	3/4	3/4	3/4	3/4	3/4	3/4	3/4	3/4	3/4	

NOTE : COOLING CAPACITIES SHOWN ABOVE BASE ON 80.6±1.8 / 66.2±0.9 DB/WB °F ENTERING AIR TEMP AT EVAPORATOR, 95.0±1.8 / 75.2±0.9 DB/W °F ENTERING AIR TEMP AT CONDENSER.

SPECIFICATIONS AND INFORMATION IN THIS BROCHURE ARE SUBJECT TO CHANGE WITHOUT NOTICE รายละเอียดดังกล่าวอาจมีการเปลี่ยนแปลงโดยไม่ต้องแจ้งให้ทราบล่วงหน้า



THAI TASAKI ENGINEERING CO., LTD.

89/55 Moo20, Tearak Rd., Bangpleeyai,
Bangplee, Samuthprakarn 10540
Tel. +66-2-752-5030 Fax. +66-2-752-4220
E-mail : info@tasaki.co.th Website : www.tasaki.co.th

CAT.NO.TS-FCDE-B-17R-05