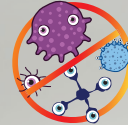
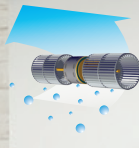


ดูแล บำรุงรักษาง่าย
ประหยัดเวลา ลดค่าใช้จ่าย



TASAKI Cold Plasma ช่วยยับยั้ง
เชื้อโรคในอากาศ ลดกลิ่นไม่พึงประสงค์
เพื่ออากาศบริสุทธิ์ และสุขภาพที่ดีกว่า
(Option)



พัดลม TURBO ส่งลมไกลกว่า
ให้ความเย็นเต็ม BTU



แผ่นกรองอากาศ ประสิทธิภาพสูง
ดักจับฝุ่นละออง ให้อากาศที่บริสุทธิ์
กว่าที่เคยรู้สึก



ตัวถังเหล็กผ่านการ Galvanized Iron
และเคลือบด้วยสีฝุ่น Polyester เพื่อเพิ่ม
ความทนทานต่อสภาพอากาศ มลภาวะ
และยืดอายุการใช้งานได้ยาวนานกว่า

เครื่องปรับอากาศ ทาซากิ ตอบโจทย์ทุกไลฟ์สไตล์
ความเป็นคุณ ด้วยดีไซน์ที่ทันสมัย รูปทรงสวยงาม
พร้อมคุณสมบัติเหนือความคาดหมายที่เราคิดค้น
มาเพื่อคุณโดยเฉพาะ

รูปแบบทันสมัย ไร้ฝ้า ฐาน ตัวถังผลิตด้วยแผ่นเหล็กคุณภาพสูง (ELECTRO GALVANIZED STEEL SHEET) ป้องกันการเกิดสนิมโดยผ่านกรรมวิธีการเคลือบ และอบแห้งสีเป็นอย่างดี (ELECTROSTATIC POLYESTER POWDER COATING) พร้อมหน้ากากดีไซน์พิเศษช่วยกระจายความเย็นได้ 4 ทิศทาง กระจายลมแบบ Manual ตัวเครื่องภายในบุด้วยฉนวน POLYETHYLENE รักษาความเย็น ลดเสียงรบกวนและป้องกันไม่ให้เกิดการเกาะตัวของหยดน้ำที่ตัวถังด้านนอก ได้อย่างมีประสิทธิภาพ สามารถเลือกอุณหภูมิได้ตามความต้องการเพียง กดปุ่มจากแผงควบคุมการทำงานของเครื่องหรือรีโมทคอนโทรลแบบไร้สาย ซึ่งออกแบบอย่างสวยงามและง่ายต่อการใช้งานตั้งเวลาเปิด-ปิดได้ 24 ชั่วโมง ควบคุมแรงลมได้อัตโนมัติ ตัวเครื่องออกแบบมาเพื่อการติดตั้งที่สะดวกรวดเร็ว บำรุงรักษาง่ายเพียงเปิดฝาน้ำหนักกลับออกก็สามารถทำความสะอาด แผ่นกรองอากาศได้ ช่วยประหยัดค่าใช้จ่ายในการบำรุงรักษา



FFS-B SERIES

STANDARD

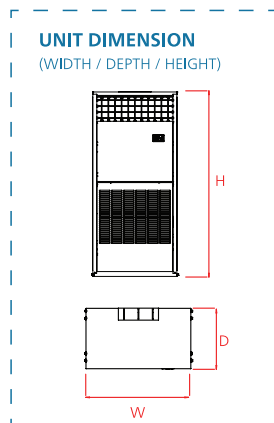
FAN COIL UNIT

- Remote controller แบบมีสายรุ่น DT08
- Remote controller แบบมีสาย Saturn (สำหรับ 2 Circuit ขึ้นไป)
- Air Filter แผ่นกรองอากาศ
- อุปกรณ์จีดน้ำยา แบบ Expansion valve
- Factory Charged N² ชาร์จไนโตรเจนจากโรงงาน
- Flare Nut Connection for Refrigeration pipe จุดต่อท่อทองแดงแบบ แฟร์นัท

OPTION

FAN COIL UNIT

- Remote controller แบบไร้สายรุ่น LCD 5.2
- TASAKI Cold Plasma ทาซากิ โคลด์ พลาสมา
- Air Purifier แผ่นฟอกอากาศ
- Coated Fins Coil for Anti Corrosion คอยล์สีฟ้าป้องกันการกัดกร่อน



SPECIFICATIONS STANDARD

UNIT MODEL รุ่น	FAN COIL UNIT ชุดเป่าลมเย็น	FFS075B-AA1	FFS100B-AA1	FFS125B-AA1	FFS150B-AA1	FFS200B-AA1	FFS250B-AA1	FFS300B-AA1	
NOMINAL AIR FLOW ปริมาณลม	CFM	1,500	2,400	2,400	6,200	6,200	8,000	8,000	
NOMINAL COOLING CAPACITY ปริมาณทำความเย็น	BTU/HR	75,000	100,000	125,000	150,000	200,000	250,000	300,000	
POWER SOURCE ระบบไฟฟ้า	V/PH/Hz	220/1/50	220/1/50	220/1/50	220/1/50	220/1/50	220/1/50	220/1/50	
COIL ชนิดคอยล์เย็น	TYPE	ALUMINIUM COATED & LOUVERED FIN & COPPER TUBE ท่อทองแดงพร้อมครีมนิยเมียม							
FAN ชนิดพัดลม	TYPE	FORWARD CURVE CENTRIFUGAL BLOWER ใบพัดแรงแหริ่งชนิดตรงกระบอก							
QUANTITY จำนวน	EA.	2	2	2	2	2	4	4	
MOTOR ชนิดมอเตอร์พัดลม	TYPE	PERMANENT SPLIT CAPACITOR WITH INTERNAL OVERLOAD มอเตอร์ที่มีคาร์บาซิเตอร์พร้อมโอเวอร์โหลด							
DRIVEN METHOD การขับเคลื่อน		DIRECT DRIVE ขับตรง							
NOMINAL POWER OUTPUT กำลังไฟฟ้า	kW	0.36	0.48	0.48	0.85	0.85	0.85	0.85	
FULL LOAD AMP. กระแสเต็มพิกัด	A.	2.7	3.7	3.7	5.3	5.3	5.3	5.3	
QUANTITY จำนวน	EA.	1	1	1	2	2	4	4	
UNIT DIMENSION (WIDTH / DEPTH / HEIGHT) ขนาดเครื่อง (กว้าง / ลึก / สูง)	(mm.)	875/505/1,915	1,305/505/1,915	1,305/505/1,915	1,735/505/1,915	1,735/505/1,915	2,165/505/1,915	2,595/505/1,915	
UNIT WEIGHT น้ำหนักเครื่อง	KG.	92	98	104	147	154	320	380	
REFRIGERANT ชนิดน้ำยา	TYPE	R-22	R-22	R-22	R-22	R-22	R-22	R-22	
METERING DEVICE อุปกรณ์ปรับปริมาณน้ำยา		EXPANSION VALVE เอ็กซีเพนชันวาล์ว							
CONNECTION ข้อต่อ	SUCTION ท่อทางดูด	inch OD.	1-1/8	1-1/8	1-3/8	1-3/8	1-1/8	1-3/8	1-3/8
	LIQUID ท่อน้ำยาเหลว	inch OD.	5/8	5/8	5/8	5/8	5/8	5/8	5/8
	DRAIN ท่อน้ำทิ้ง	inch OD.	1-1/8	1-1/8	1-1/8	1-1/8	1-1/8	1-1/8	1-1/8
CIRCUIT REFRIGERANT		1	1	1	1	2	2	2	

Remarks 1. This specification is subjected to change without noticed
2. Cooling capacity is based on entering air temperature 27 °C DB / 19 °C WB

SPECIFICATIONS AND INFORMATION IN THIS BROCHURE ARE SUBJECT TO CHANGE WITHOUT NOTICE รายละเอียดดังกล่าวอาจมีการเปลี่ยนแปลงโดยไม่ต้องแจ้งให้ทราบล่วงหน้า



THAI TASAKI ENGINEERING CO., LTD.

89/55 Moo20, Teparak Rd., Bangpleeyai,
Bangplee, Samuthprakarn 10540
Tel. +66-2-752-5030 Fax. +66-2-752-4220
E-mail : info@tasaki.co.th Website : www.tasaki.co.th

CAT.NO.TS-FFS-B-185-01 (R-22)